



nTech™ VEK Serija električnih zidnih kotlova

SERIJA ELEKTRIČNIH ZIDNIH KOTLOVA nTECH™ VEK namenjena je za grejanje stambenih i poslovnih prostora. Male dimenzije i moderan dizajn karakteristike su koje će omogućiti savršeno uklopljene uređaje u Vaš enterijer.



Jednostavna montaža Jednostavna upotreba PowerStep™ upravljanje Zaštitno pakovanje

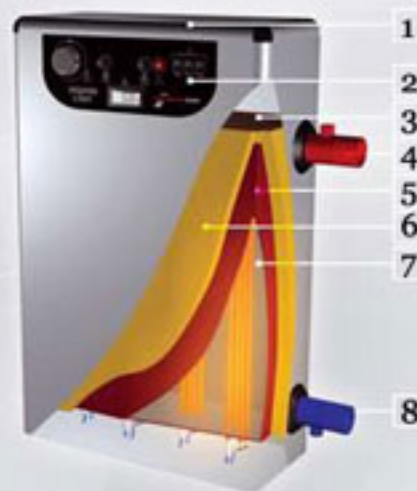
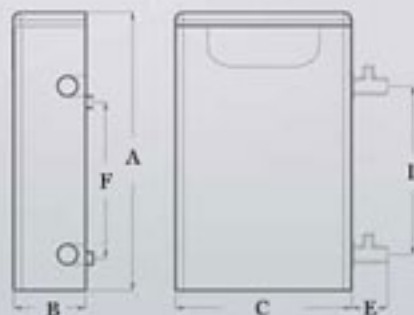
VRHUNSKI KVALITET UREĐAJA rezultat je spoja tradicije duge 15 godina i izbora pouzdanih komponenti, dok bogat spisak opreme pruža jednostavnu i bezbednu eksploataciju. Svi uređaji su proizvedeni pod internom kontrolom kvaliteta i poseduju Uverenje o kvalitetu Mašinskog Fakulteta u Nišu. Vaš izbor je logičan.

POWERSTEP™ AUTOMATSKA KONTROLA SNAGE kontroliše izlaznu snagu uređaja. Na bazi temperaturne razlike između napojnog i povratnog voda, automatska kontrola grejnih grupa omogućava značajnu uštedu u potrošnji električne energije i rasterećuje električnu instalaciju celokupnog objekta.*

GREJATI SE nTECH™ VEK KOTLOM ZNAČI GREJATI SE ZDRAVO, KOMFORNO I EKOLOŠKI. Električni kotlovi ne emituju štetna zračenja i zagađenja, a jednostavnost upotrebe prilagođena je brzom i modernom načinu života. Rad uređaja je potpuno automatizovan. Dodavanjem programibilnog sedmodnevnog termostata otvarate mogućnost određivanja preciznog vremena rada grejanja sa regulacijom sobne temperature i to za svaki dan u nedelji.

INVENTIVNA REŠENJA POMOĆ SU MONTERIMA za brzo i lako instaliranje uređaja. Standardno se proizvode dve varijante izvođenja priključka za centralno grejanje: levi ili desni, sa spoljnim navojima. Tu su i dva priključka za povezivanje ventila sigurnosti, odvazdušnog ventila i slavine za punjenje i pražnjenje.

MODULARNO POVEZIVANJE VIŠE UREĐAJA DO NEVEROVATNIH 480kW. Jednostavnom montažom više uređaja paralelno, dobijate grejnu potstanicu velikih snaga. Odžavanje i servis uređaja bez prekida rada sistema je znatno praktičniji, što je iznova Vaša nagrada za pametan izbor.



1 Poklopac elektro sekcije 2 Upravljački panel
3 Električna izolacija 4 Napojni vod
5 Kazan kotla 6 Termička izolacija
7 Električni grejači 8 Povratni vod

Model (VEK xx.PRO):	12	18	24	30	36	48
Snaga grejanja (kW):	12	18	24	30	36	48
Maksimalna grejana površina (m²):	90	135	180	220	260	350
Priključak na instalaciju grejanja (Rs):	DN25	DN25	DN32	DN32	DN32	DN32
Ograničenja maksimalne snage (kW):	6	6	6	6	12	16
	12	12	12	12	24	32
		18	18	18	36	48
			24	24		
				30		
PowerStep™ auto. kontrola snage (kW):	NE	NE	DA	DA	DA	DA
PowerStep™ koraci auto. regulacije (kW):	12+6+6 12+12+6 12+12+12 16+16+16					
Električni napon (V):	AC 3x220/380					
Maksimalna električna struja (A):	18.5	28	37	46	55	75
Potrebni glavni električni osigurači (A):	20	35	50	50	63	80

Dimenzije (mm):	A	620	690	690	690	690	690
	B	130	200	200	200	200	200
	C	300	440	440	640	640	640
	F	410	420	420	420	420	420
	L	390	390	390	390	390	390
	E	90	90	90	90	90	90
Zapremina vode (L):		11.5	25	25	40	40	40
Težina (kg):		18	28	30	39	40	40
Prečnik napojnog kabla (mm²):		5x4	5x4	5x6	5x10	5x10	5x16

* samo za VEK24.PRO i manje modele
Sve slike su simbolične.
Zadržavamo pravo ismene.

Ekopan D.M. d.o.o.
Učitelj Milina br.5, 18000 Niš
Srbija i Crna Gora

