

Čelični radijator

Poštovani,

Zahvaljujemo Vam se što ste izabrali ovaj proizvod. Molimo Vas da ga koristite u skladu sa ovim dokumentom, namenom i u skladu sa pravilima tehničke struke. Samo u tim slučajevima će Vam služiti besprekorno i bez otkaza.

Tehničko upustvo

Namena: proizvod je namenjen za grejanje u toplovodnim sistemima do maksimalnog pritiska 10 bara i temperaturi vode do 100 C. Proizvod je opremljen sa 4 priključka unutrašnjeg navoja dimenzije 1/2" i odgovarajućim brojem nosača.

Transport i skladištenje: proizvod transportovati i skladištiti u horizontalnom položaju sa maksimalno 15 komada proizvoda istih dimenzija na jednom mestu. Prilikom transporta proizvod čvrsto fiksirati i obezbediti od klizanja, pomeranja i naslanjanja na druge proizvode. Skladištenje i transport obavljati u zatvorenim prostorima sa odgovarajućom promajom i zaštićene od uticaja atmosferskih uticaja i padavina. Proizvod ne spuštati direkto na betonsku pod veći isključivo na drvenu paletu. Na proizvod se ne sme stajati i naslanjati.

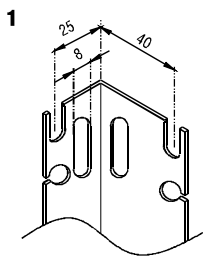
Ugradnja: ugradnju poveriti isključivo kvalifikovanim i stručno osposobljenim osobama. Proizvod ugraditi i koristiti isključivo u skladu sa namenom i tehničkim propisima za ovu vrstu proizvoda na osnovu glavnog mašinskog projekta a prema Zakonu o investicionoj izgradnji. Proizvod montirati isključivo na originalne nosače dobijene uz proizvod. Veze između radijatora i cevnog razvoda moraju biti razdvojiva veza, nikako nemojte zavarivati. Radijator montirati isključivo na čvrste i stabilne zidne površine u vertikalnom položaju.

Radni fluid za ove proizvode može biti voda ili mešavina glikola i vode. Voda mora biti tvrdoće u skladu sa propisima o radnim fluidima u toplovodnim instalacijama. Za mešavinu sa vodom koristite isključivo glikol odobren od strane davaoca garancije. Instalacija sistema grejanja se pre upotrebe mora detaljno ispratiti i odzračiti. Ni u kom slučaju ne praznite radijatore u cilju sprečavanja smrzavanja i korozije.

Nakon punjenja sistema grejanja obavezno je uraditi hladnu i toplu probu sistema i o tome sačiniti zapisnik.

Proizvod montirati isključivo u zatvorenom prostoru. Zabranjena je montaža proizvoda u vlažne i prašnjave prostorije kao i u prostorije u kojima se koriste hemijski agresivne i opasne tekućine i gasovi.

Održavanje: proizvod redovno čistiti mekom suvom krpom bez dodavanja hemijskih i abrazivnih sredstava. Demontažom gornje rešetke moguće je jednostavno čišćenje unutrašnje površine radijatora. Zabranjeno je penjanje na radijator, korišćenje kao police ili korišćenje kao oslonac za nošenje tereta.



Odaberite rastojanje između radijatora i zida (25 mm ili 40 mm)

2

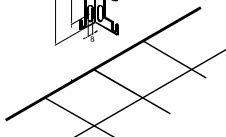
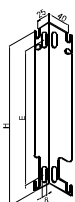


PRIMER

Izaberite da postavite radijator na rastojanje 400 mm od zida

Postavite levi i desni nosač na zid

3

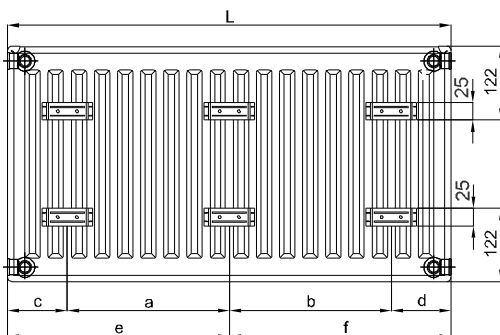


POSTAVITE NOSAČE NA ZID

- od dužine radijatora 400 do dužine 1600 mm koristite 2 nosača
- od dužine radijatora 1700 do dužine 3000 mm koristite 3 nosača

Dimenzije su izražene u mm.

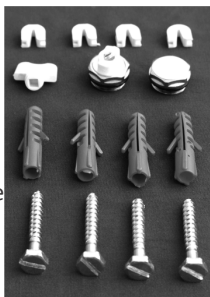
Postavite nosač radijatora tako da dno radijatora bude na visini od 100 mm od poda.



4 INSTALACIONI SET

Uz radijator standardno se isporučuje:

- nosači
- plastični zaštitnici
- vijci za montažu
- tiplovi
- slavina za održaku
- čep 1/2"
- alat za odražavanje



5

- Postavite radijator na nosače

POSTAVITE ZAŠTITNIKE NA NOSAČE

